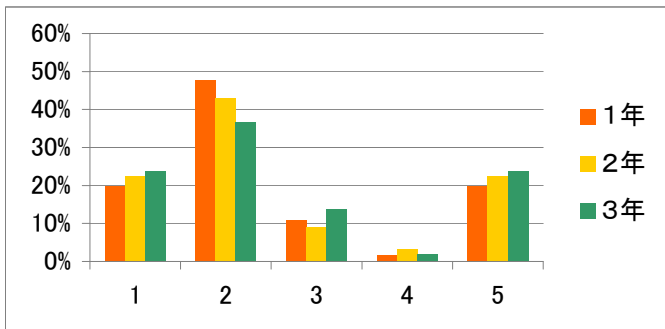


平成29年度・我孫子二階堂高等学校 学校評価アンケート結果(保護者)

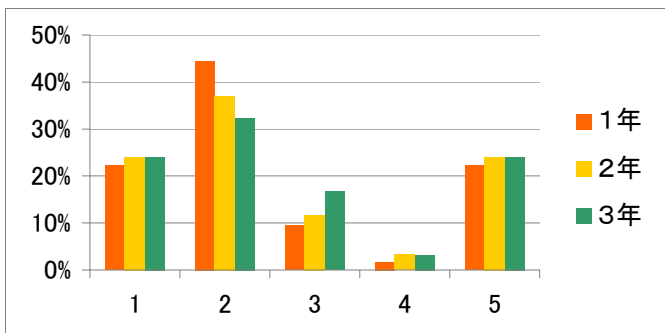
回収数                    1年164名                    2年139名                    3年90名

Q1. 様々な進路希望に対応できるよう、教育課程(教科・科目)は適切に整備されている



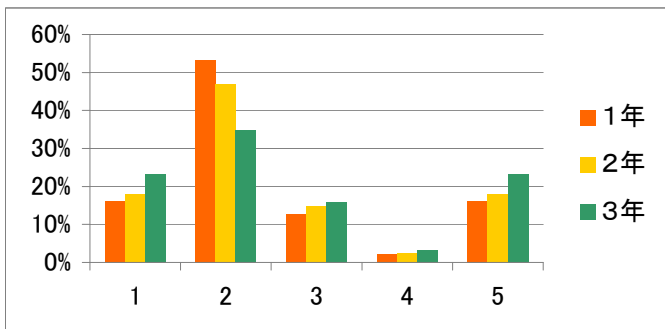
- 1 = 当てはまる
- 2 = やや当てはまる
- 3 = あまり当てはまらない
- 4 = 当てはまらない
- 5 = わからない

Q2. 朝学習やクッサー、サポートタイム、進路補習等は学習内容の定着、学力向上に役立っている



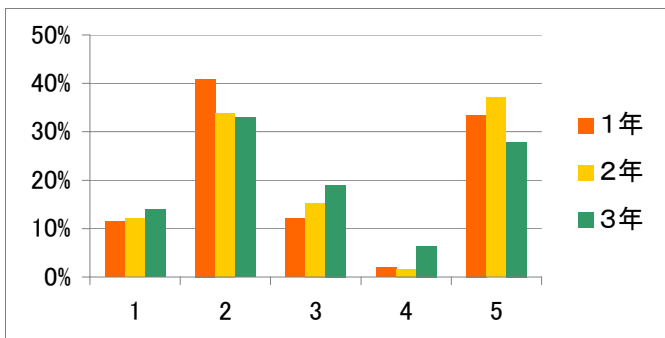
- 1 = 当てはまる
- 2 = やや当てはまる
- 3 = あまり当てはまらない
- 4 = 当てはまらない
- 5 = わからない

Q3. 公務員試験講座、クッサー、進路補習、進路ガイダンス、スコラ手帳等、進路希望実現の指導がなされている



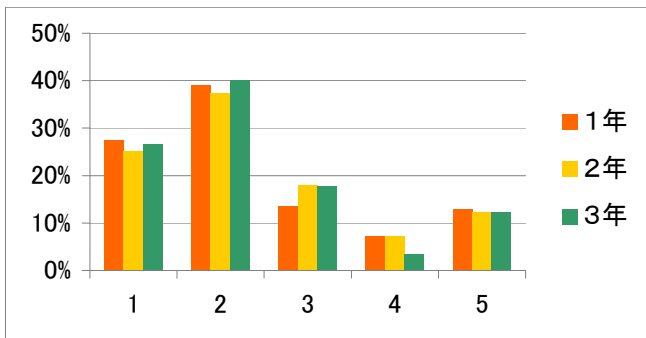
- 1 = 当てはまる
- 2 = やや当てはまる
- 3 = あまり当てはまらない
- 4 = 当てはまらない
- 5 = わからない

Q4. 視聴覚教材や補助教材を用いたり、板書の工夫等わかりやすい授業がなされている



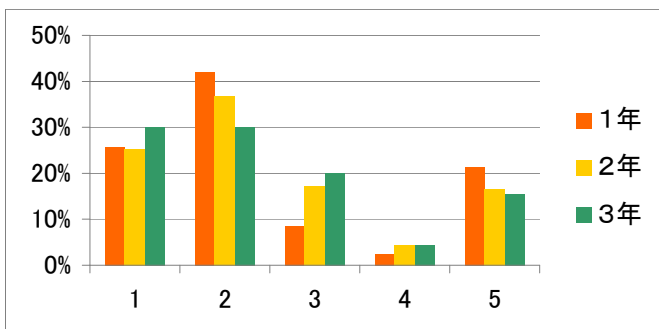
- 1 = 当てはまる
- 2 = やや当てはまる
- 3 = あまり当てはまらない
- 4 = 当てはまらない
- 5 = わからない

Q5. 進路情報などは、説明会やプリント配布等により、保護者に対しても十分に提供されている



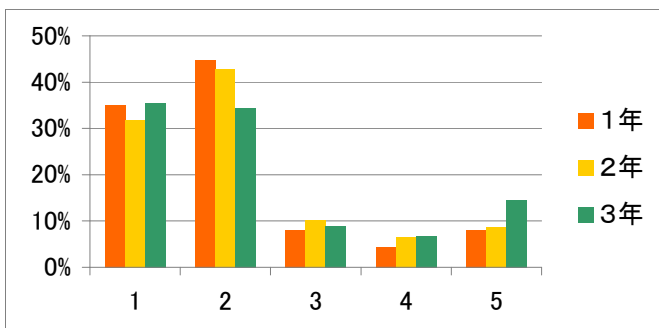
- 1 = 当てはまる
- 2 = やや当てはまる
- 3 = あまり当てはまらない
- 4 = 当てはまらない
- 5 = わからない

Q6. 進路適性検査、職業適性検査、模擬試験等の結果は、進路希望を考える参考資料となっている



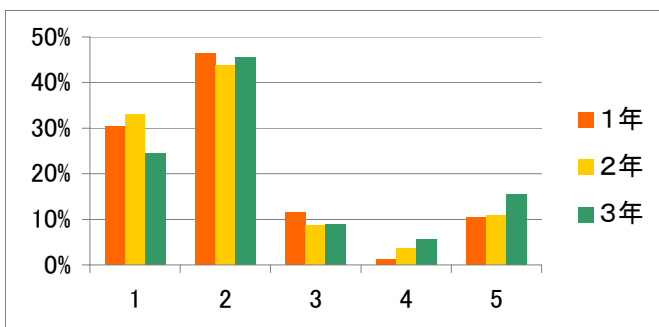
- 1 = 当てはまる
- 2 = やや当てはまる
- 3 = あまり当てはまらない
- 4 = 当てはまらない
- 5 = わからない

Q7. 基本的な生活習慣の確立・維持に対して、集会やSHR、小票、遅刻指導等の工夫により指導されている



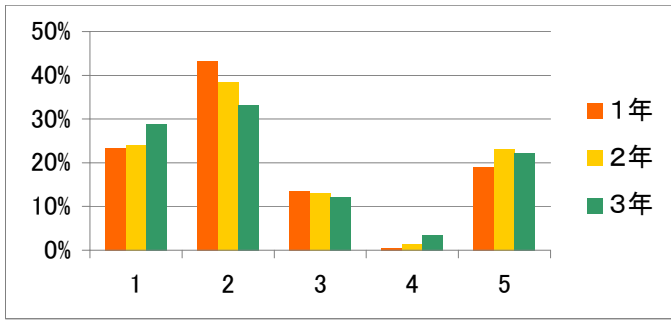
- 1 = 当てはまる
- 2 = やや当てはまる
- 3 = あまり当てはまらない
- 4 = 当てはまらない
- 5 = わからない

Q8. HR活動や面接などを通して、生徒の性格や諸事情の理解に努め、対応してくれている



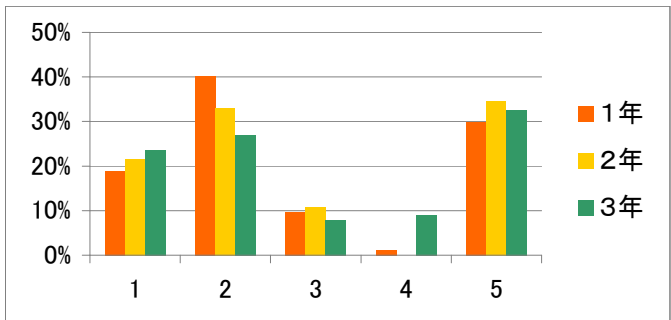
- 1 = 当てはまる
- 2 = やや当てはまる
- 3 = あまり当てはまらない
- 4 = 当てはまらない
- 5 = わからない

Q9. 駅やバス乗車、自転車乗車指導等で登下校の安全や交通マナーに関する指導がなされている



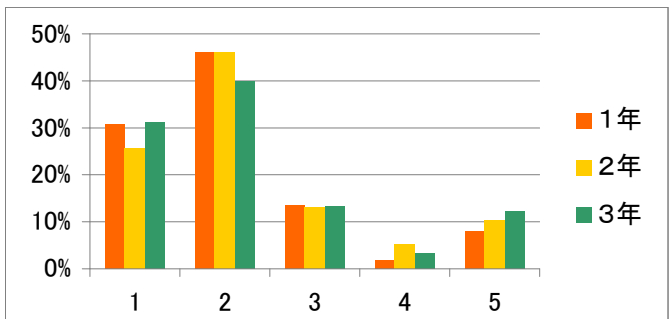
- 1 = 当てはまる
- 2 = やや当てはまる
- 3 = あまり当てはまらない
- 4 = 当てはまらない
- 5 = わからない

Q10. 保健室対応やカウンセリング等により、体と心の安心を保つ努力がなされている



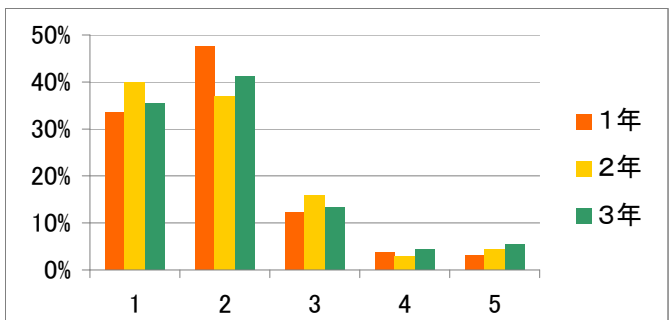
- 1 = 当てはまる
- 2 = やや当てはまる
- 3 = あまり当てはまらない
- 4 = 当てはまらない
- 5 = わからない

Q11. 施設・設備は安全かつ衛生的に管理されている



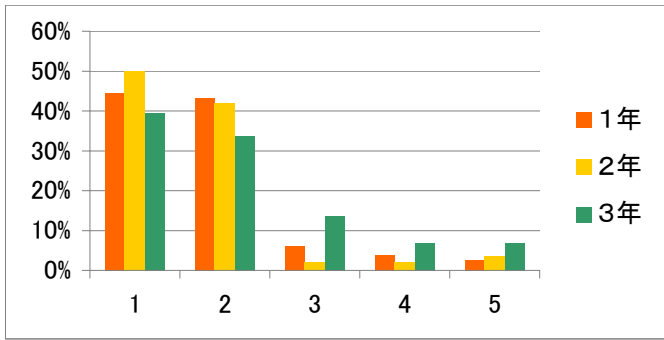
- 1 = 当てはまる
- 2 = やや当てはまる
- 3 = あまり当てはまらない
- 4 = 当てはまらない
- 5 = わからない

Q12. 担任等からの電話や手紙、通知表等を通して、学習状況や出席状況、学校での様子が良くわかる



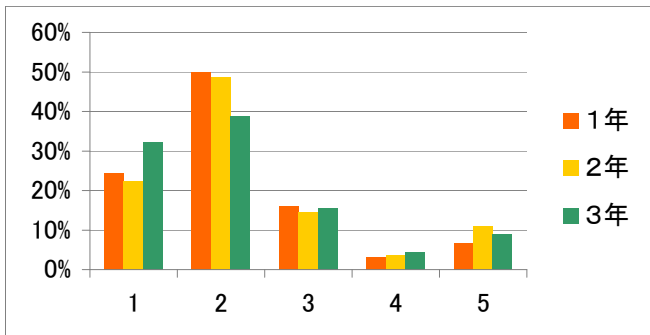
- 1 = 当てはまる
- 2 = やや当てはまる
- 3 = あまり当てはまらない
- 4 = 当てはまらない
- 5 = わからない

Q13. 学校(学年・学級)からのお知らせや一斉メールなどを通じて、必要な情報は得られている



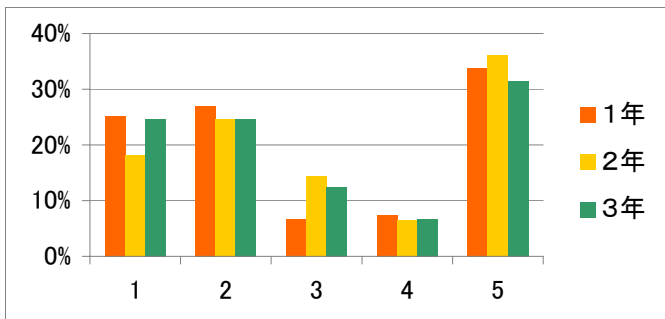
- 1 = 当てはまる
- 2 = やや当てはまる
- 3 = あまり当てはまらない
- 4 = 当てはまらない
- 5 = わからない

Q14. 様々な指導を通じて生活態度や社会のルールを守ることが身についてきている



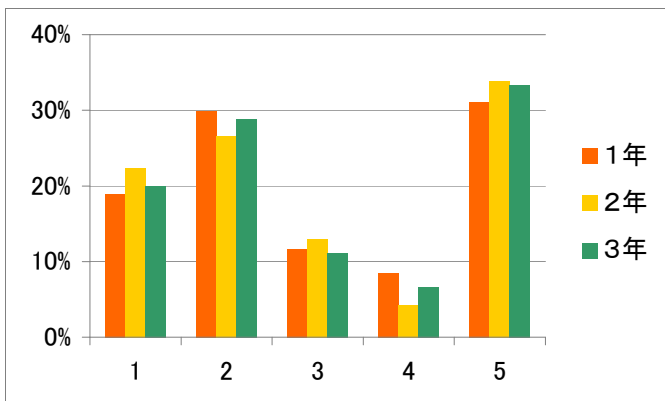
- 1 = 当てはまる
- 2 = やや当てはまる
- 3 = あまり当てはまらない
- 4 = 当てはまらない
- 5 = わからない

Q15. 部活動の顧問は指導や支援を熱心に行っている



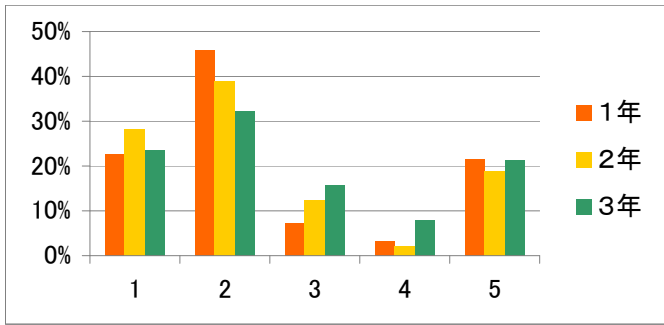
- 1 = 当てはまる
- 2 = やや当てはまる
- 3 = あまり当てはまらない
- 4 = 当てはまらない
- 5 = わからない

Q16. 学習と部活動の両立について配慮がされている



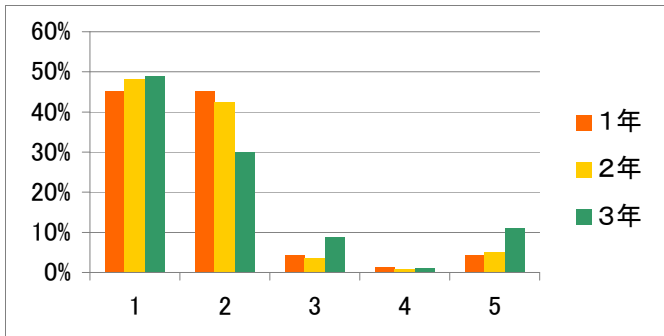
- 1 = 当てはまる
- 2 = やや当てはまる
- 3 = あまり当てはまらない
- 4 = 当てはまらない
- 5 = わからない

Q17. 先生は熱意を持って授業や指導にあたってくれている



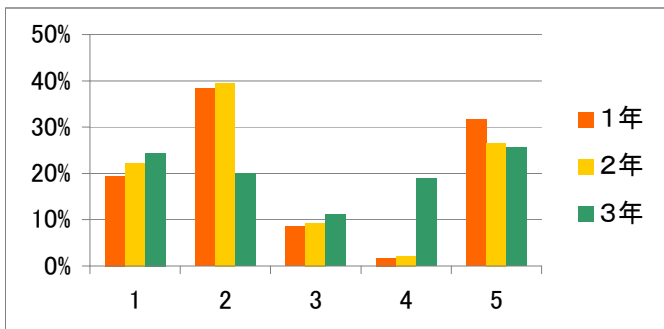
- 1 = 当てはまる
- 2 = やや当てはまる
- 3 = あまり当てはまらない
- 4 = 当てはまらない
- 5 = わからない

Q18. 授業参観や保護者会、行事見学などにより、学校の様子を知る機会がきちんと設けられている



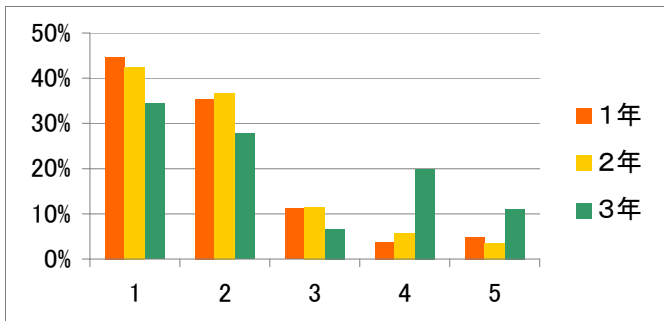
- 1 = 当てはまる
- 2 = やや当てはまる
- 3 = あまり当てはまらない
- 4 = 当てはまらない
- 5 = わからない

Q19. 保護者の要望・意見に対して適切な対応や回答がなされている



- 1 = 当てはまる
- 2 = やや当てはまる
- 3 = あまり当てはまらない
- 4 = 当てはまらない
- 5 = わからない

Q20. 楽しく学校に通っている



- 1 = 当てはまる
- 2 = やや当てはまる
- 3 = あまり当てはまらない
- 4 = 当てはまらない
- 5 = わからない