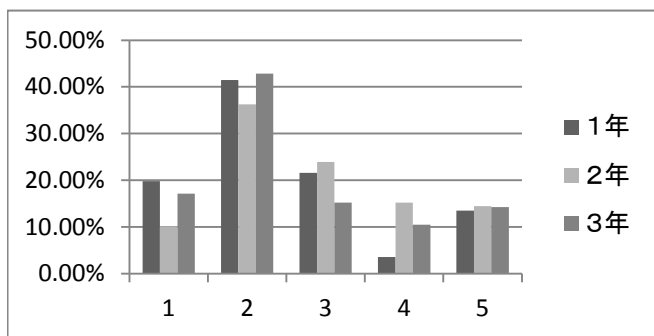


平成26年度・我孫子二階堂高等学校 学校評価アンケート結果(生徒)

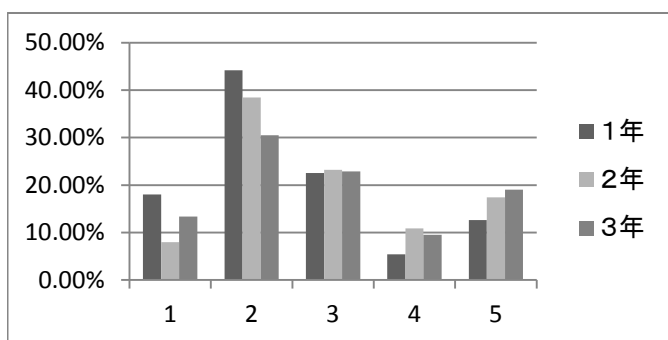
回収数                    1年113名                    2年134名                    3年100名

Q1. 様々な進路希望に対応できるよう、教育課程(教科・科目)は適切に整備されている



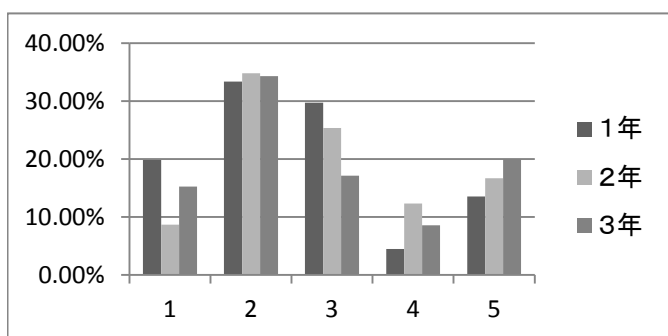
- 1 = 当てはまる
- 2 = やや当てはまる
- 3 = あまり当てはまらない
- 4 = 当てはまらない
- 5 = わからない

Q2. 朝学習やウイングネット、サポートタイム、進路補習等は学習内容の定着、学力向上に役立っている



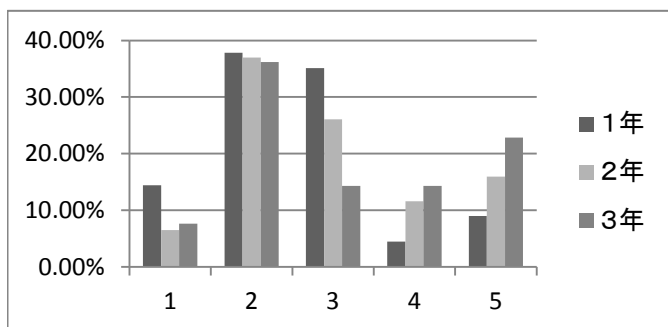
- 1 = 当てはまる
- 2 = やや当てはまる
- 3 = あまり当てはまらない
- 4 = 当てはまらない
- 5 = わからない

Q3. 公務員試験講座、ウイングネット、進路補習、進路ガイダンス、スコラ手帳等、進路希望実現の指導がなされている



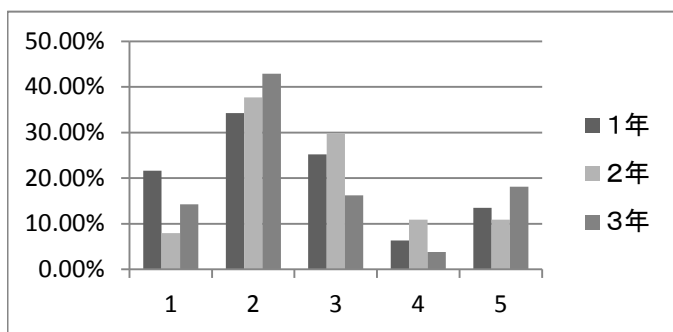
- 1 = 当てはまる
- 2 = やや当てはまる
- 3 = あまり当てはまらない
- 4 = 当てはまらない
- 5 = わからない

Q4. 視聴覚教材や補助教材を用いたり、板書の工夫等わかりやすい授業がされている



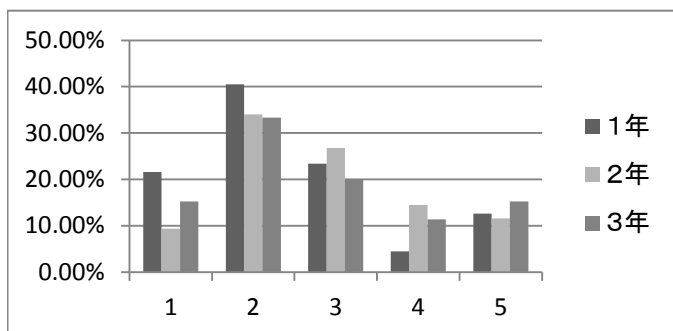
- 1 = 当てはまる
- 2 = やや当てはまる
- 3 = あまり当てはまらない
- 4 = 当てはまらない
- 5 = わからない

Q5. 進路情報などは、説明会やプリント配布等により、十分に提供されている



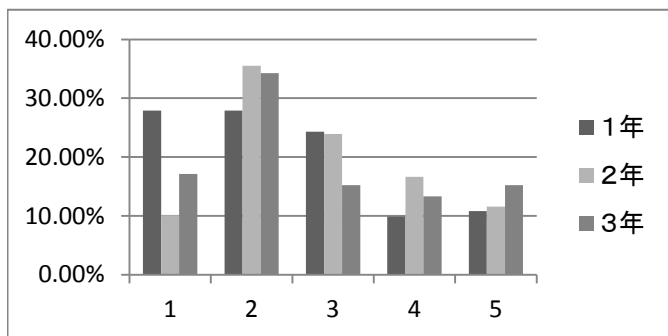
- 1 = 当てはまる
- 2 = やや当てはまる
- 3 = あまり当てはまらない
- 4 = 当てはまらない
- 5 = わからない

Q6. 進路適性、職業適性、模擬試験等の結果は、進路希望を考える参考資料となっている



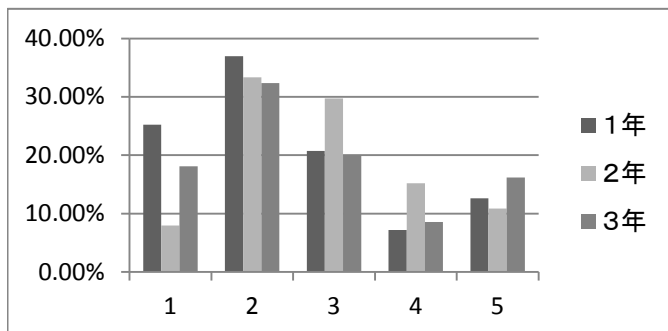
- 1 = 当てはまる
- 2 = やや当てはまる
- 3 = あまり当てはまらない
- 4 = 当てはまらない
- 5 = わからない

Q7. 基本的な生活習慣の確立・維持に対して、集会やSHR、小票、遅刻指導等の工夫により指導されている



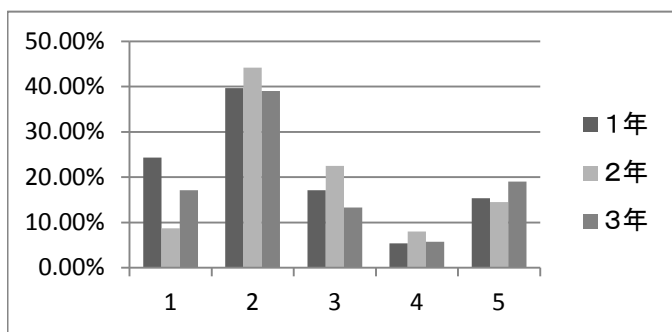
- 1 = 当てはまる
- 2 = やや当てはまる
- 3 = あまり当てはまらない
- 4 = 当てはまらない
- 5 = わからない

Q8. HR活動や面接などを通して、生徒の性格や諸事情の理解に努め、対応してくれている



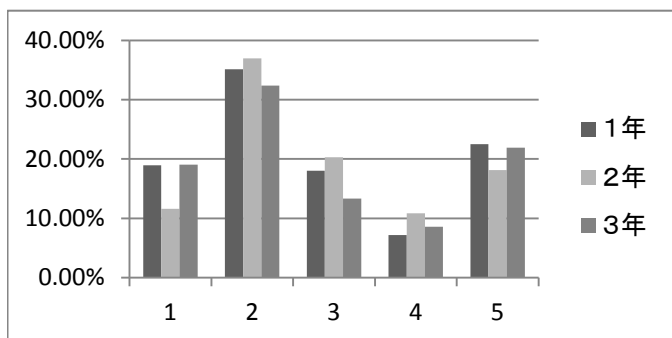
- 1 = 当てはまる
- 2 = やや当てはまる
- 3 = あまり当てはまらない
- 4 = 当てはまらない
- 5 = わからない

Q9. 駅やバス乗車、自転車乗車指導等で登下校の安全や交通マナーに関する指導がなされている



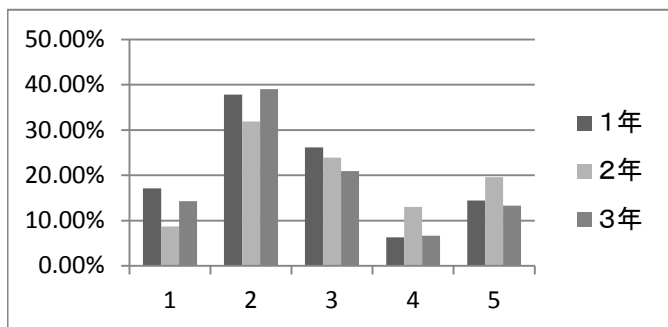
- 1=当てはまる
- 2=やや当てはまる
- 3=あまり当てはまらない
- 4=当てはまらない
- 5=わからない

Q10. 保健室対応やカウンセリング等により、体と心の安心を保つ努力がなされている



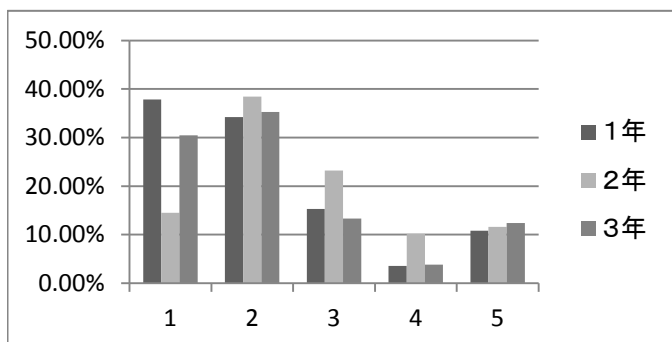
- 1=当てはまる
- 2=やや当てはまる
- 3=あまり当てはまらない
- 4=当てはまらない
- 5=わからない

Q11. 施設・設備は安全かつ衛生的に管理されている



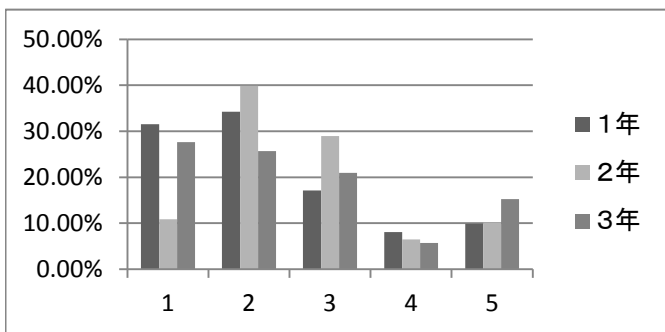
- 1=当てはまる
- 2=やや当てはまる
- 3=あまり当てはまらない
- 4=当てはまらない
- 5=わからない

Q12. 担任・授業担当者等からの指導や通知表等を通して、自分の学習状況や出席状況を把握している



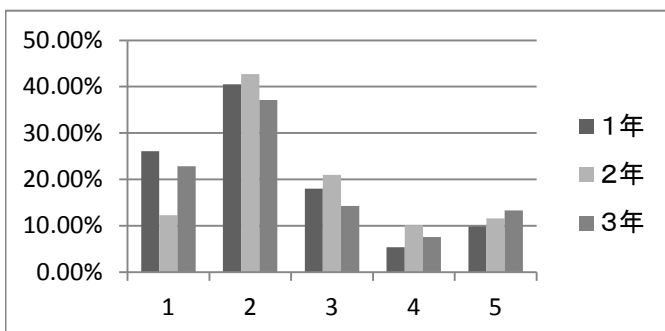
- 1=当てはまる
- 2=やや当てはまる
- 3=あまり当てはまらない
- 4=当てはまらない
- 5=わからない

Q13. 学校行事や予定等、SHRや文書などを通じて、必要な情報は得られている



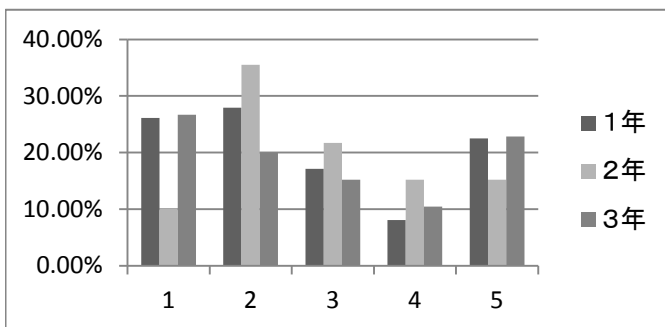
- 1 = 当てはまる
- 2 = やや当てはまる
- 3 = あまり当てはまらない
- 4 = 当てはまらない
- 5 = わからない

Q14. 生活態度や社会のルールを守ることが身につけてきている



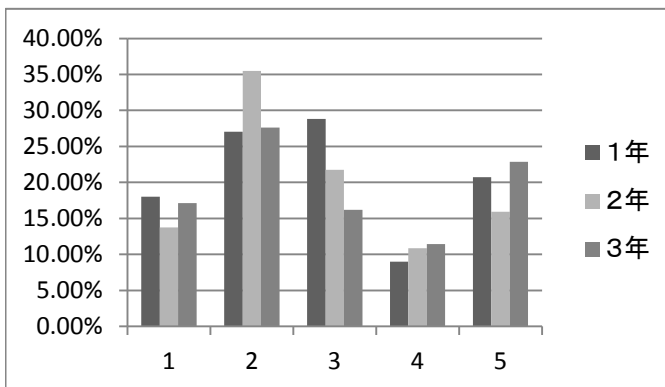
- 1 = 当てはまる
- 2 = やや当てはまる
- 3 = あまり当てはまらない
- 4 = 当てはまらない
- 5 = わからない

Q15. 部活動の顧問は指導や支援を熱心にしてきている



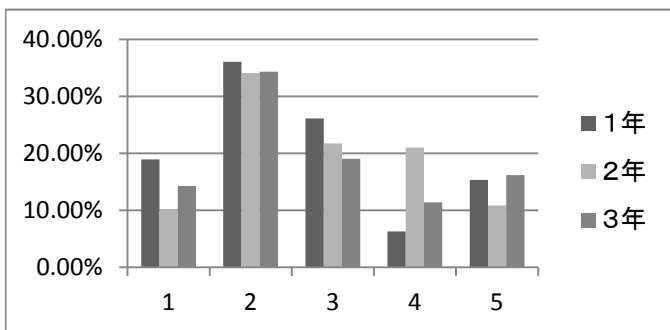
- 1 = 当てはまる
- 2 = やや当てはまる
- 3 = あまり当てはまらない
- 4 = 当てはまらない
- 5 = わからない

Q16. 学習と部活動の両立について配慮がなされている



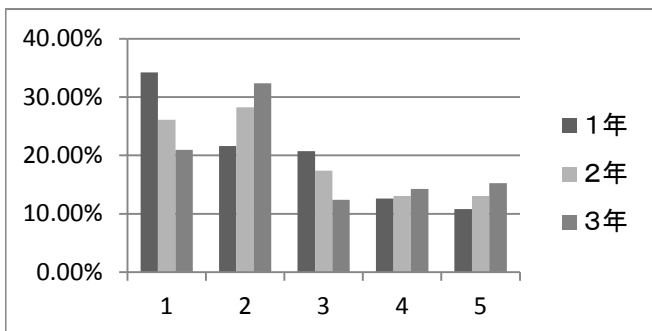
- 1 = 当てはまる
- 2 = やや当てはまる
- 3 = あまり当てはまらない
- 4 = 当てはまらない
- 5 = わからない

Q17. 先生は熱意を持って授業や指導にあたってくれている



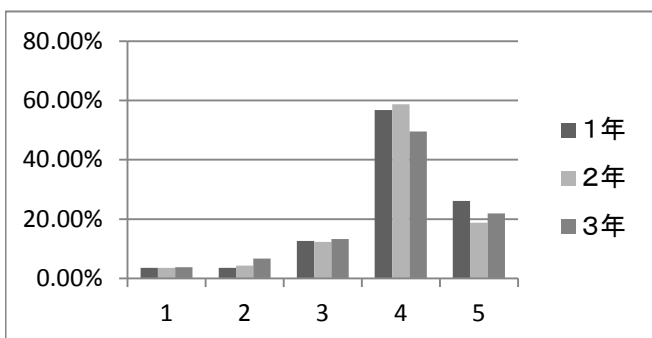
- 1 = 当てはまる
- 2 = やや当てはまる
- 3 = あまり当てはまらない
- 4 = 当てはまらない
- 5 = わからない

Q18. 学校は楽しい



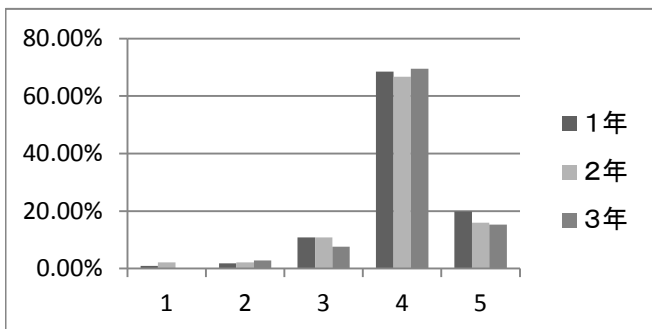
- 1 = 当てはまる
- 2 = やや当てはまる
- 3 = あまり当てはまらない
- 4 = 当てはまらない
- 5 = わからない

Q19. 最近いじめや嫌がらせを目撃したことがある



- 1 = 当てはまる
- 2 = やや当てはまる
- 3 = あまり当てはまらない
- 4 = 当てはまらない
- 5 = わからない

Q20. いじめや嫌がらせを今受けている



- 1 = 当てはまる
- 2 = やや当てはまる
- 3 = あまり当てはまらない
- 4 = 当てはまらない
- 5 = わからない